

## Fiskeregler for tilreisende stangfiskere i Tanavassdraget 2024

Tanavassdragets fiskeforvaltning (TF) har samlet alle fiskereglene for tilreisende stangfiskere i Tanavassdraget i et dokument for å gjøre reglene mer tilgjengelig for fiskerne.

**I 2024 er all målrettet fiske etter laks eller sjørøye ikke tillat. Eventuell bifangst av disse skal skånsomt gjennutsettes.**

Det er to hoved kortkategorier: Fiskekort for fiske fra båt eller strand etter sjørørret i Tanamunningen og fiskekort for fiske etter innlandsfisk i Tanavassdraget (Tana hovedelva og sideelver). Kortene er delt i ulike perioder og med redusert pris for ungdommer (13- 17 år), barn under 13 år har gratis tilgang til fisket. Kortene kan fylles ut på [nettet](#), men må aktiveres, eller anskaffes på et av [utsalgsstedene](#). Dette er for å sikre at tilreisende har oppfylt krav om desinfisering av utstyr. **Husk at rapportering av alle arter er et av de mest nyttige verktøy for forvaltning av de ulike artene i Tanavassdraget.**

Fiskere som fisker etter sjørørret må løse [Miljødirektoratets fiskeravgift](#).

Fiskere som fisker etter andre innlandsfiskearter, trenger kunne fiskekort for Tana i nevnte områder.

### Desinfisering av utstyr

Fiskeutstyr, båter og andre gjenstander som har vært brukt i ett annet vassdrag, skal tørkes og desinfiseres før de flyttes til Tanavassdraget. Dette gjelder også for lokale fiskere. Årsaken til kravet om både tørking og desinfisering er for å unngå både dødelige fiskeparasitter og svartelistede arter som vasspest\*.

**\* Etter en stadig økende utbredelse av de svartelistede plantene *vasspest og smal vasspest* (registrert helt til øvre deler av Tornevassdraget mot Karesuando) og de alvorlig negative konsekvensene disse medfører ferskvannsystemet, oppfordrer vi fiskere å sørge for tørking og vasking av alt av organiske materialer som har eventuelt hengt seg fast fra et annet vassdrag. Desinfeksjonsmidler er alene ikke tilstrekkelig.**

### Fangstrapportering

**Rapportering av fangst er lovpålagt etter de tre fiskeforskriftene for Tanavassdraget.**

Fiskere er pliktig til å rapportere fangst fortløpende til <https://tana.lakseelv.no/>

Alternativt kan man levere fangst til Tanavassdragets fiskeforvaltning på fangstskjema, men også her må følgende informasjon oppgis:

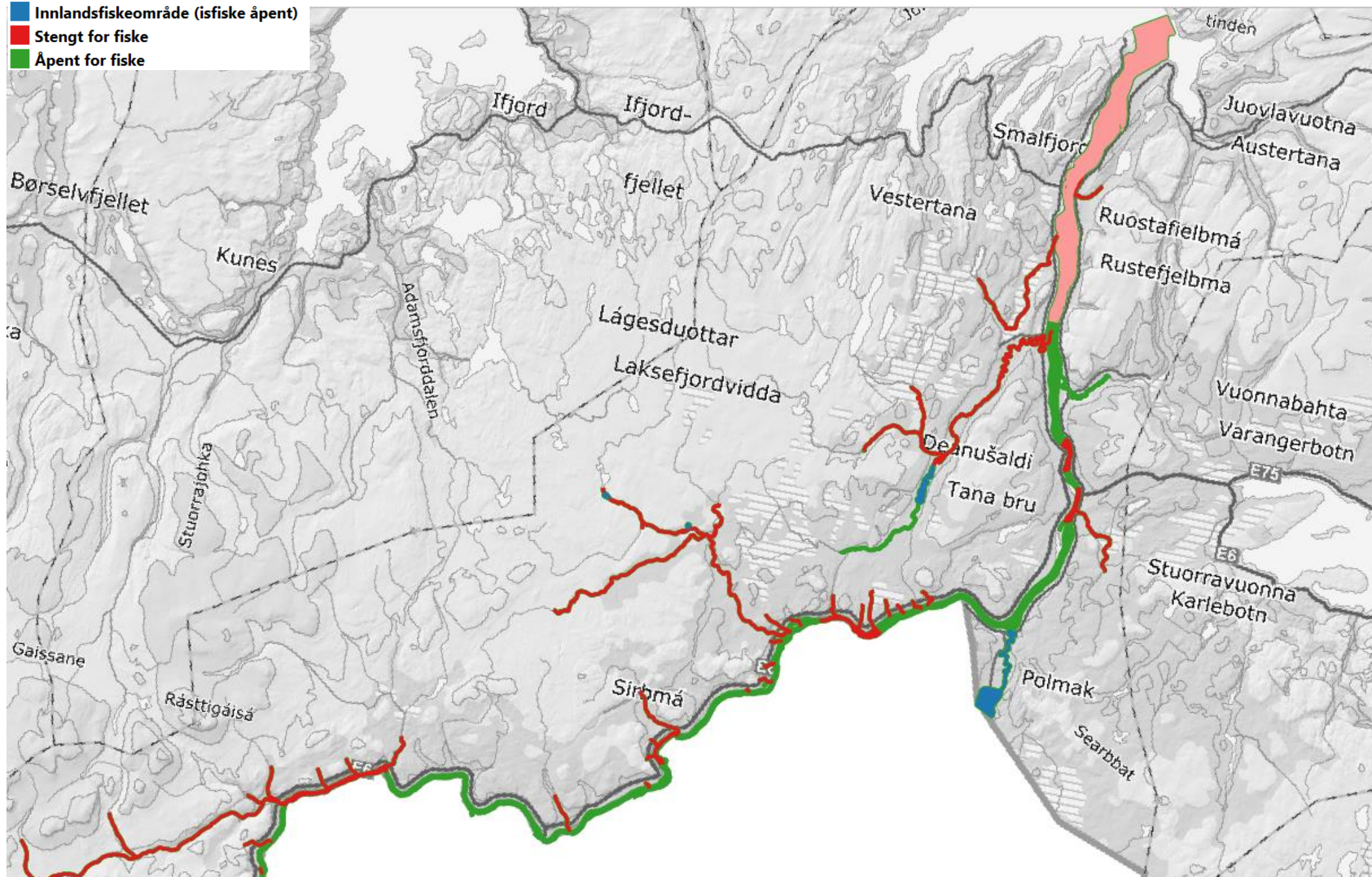
1. Hvilket område/sone man har fisket i
  2. Dato for fisket
  3. Kjønn, lengde og vekt (om fisken skal gjennutsettes, er dette ikke påkrevd, fiskeren kan angi et estimat av lengde/ vekt)
  4. Antall fisk av de ulike artene som er avlivet eller gjenutsatt
- Fangsten for sesongen må rapporteres innen 1. september 2024. Fangsten fra isfiske i tillatte områder rapporteres neste sesong innen 1. mai 2025.
  - Ved fangst av pukkellaks (i 2024), oppdrettslaks, eller regnbueørret, ber vi fiskerne å informere TF fortløpende, slik at tiltak kan iverksettes ved behov.

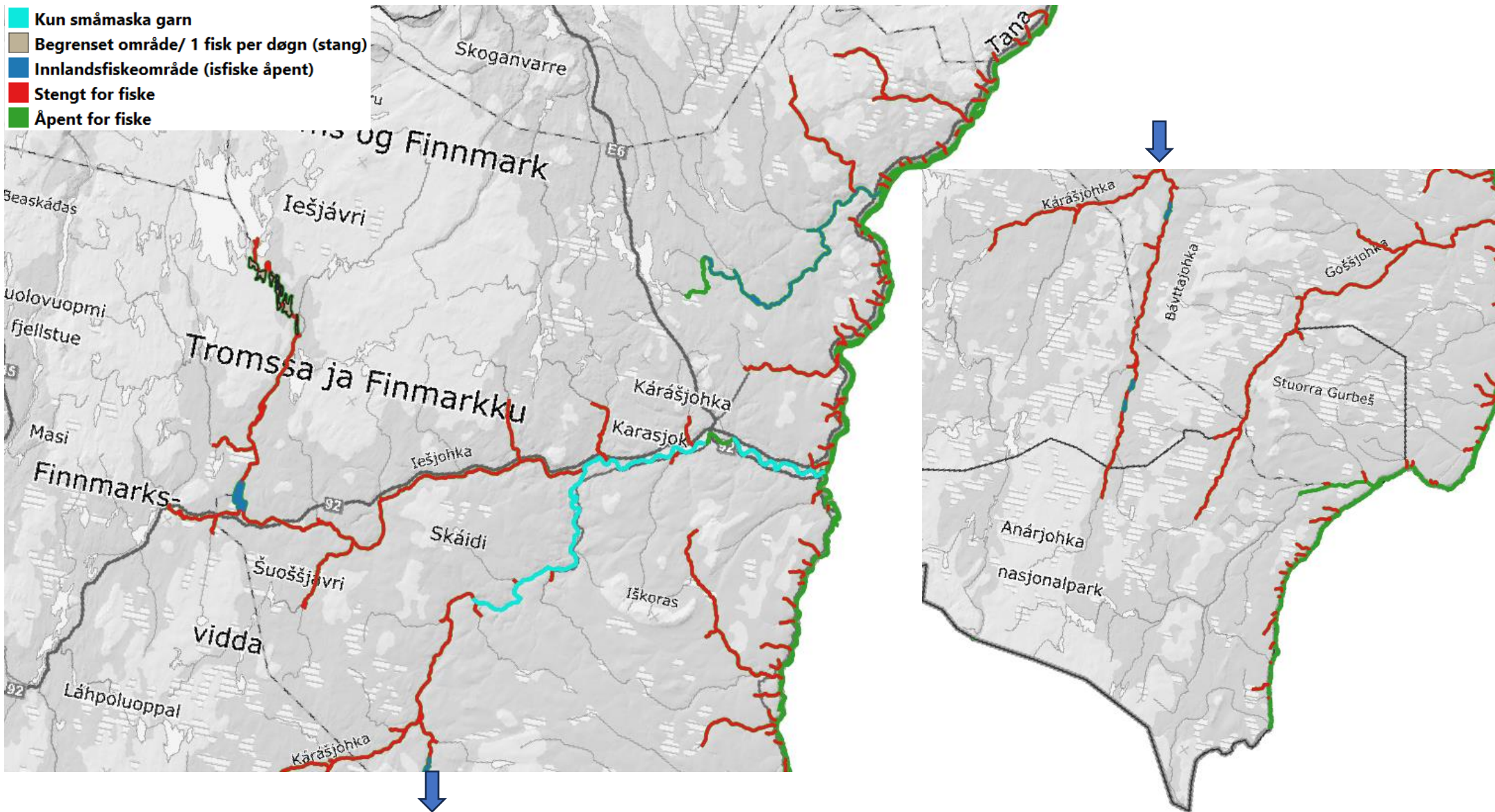
Fiskerne som ikke følger opp regelen blir pålagt en tilleggsavgift på 300 kr ved kjøp av fiskekort for neste sesong.

Masserapportering er tillatt, men bør unngås. For eksempel: 8. juli: 10 harr/5 kg, Polmakelva.

## Fiskesoner i Tanavassdraget

- Tanamunning (sjørretfiske)
- Innlandsfiskeområde (isfiske åpent)
- Stengt for fiske
- Åpent for fiske





Kart over fiskeområder iht. felles fiskeregler mellom Norge og Finland, samt TFs egne bestemmelser for sideelvene. Legg merke til at i tillegg til opptegnet forbudsområder på kartet (også skiltet ved lokalitet) er **fisaket forbudt 50 m oppstrøms og fra 50 til 200 m nedstrøms samløp med sideelver**. Begrensningen er nøye beskrevet nedenfor i teksten under «Fredningssoner, forbudt for stangfiske».

## Fisketider

ELV	FISKETIDER FOR TILREISENDE STANGFISKERE
<b>Tanaelva nedre norske del</b> (fra grensen med Finland til munningen)	15.06- 31.07
Område Biehtárjohka- Grense elv/sjø	Innlandsfisk: 15.06- 31.07 Sjøørret: 23.06- 31.07
<b>Tanaelva grenseelvstrekning</b>	10.06- 10.08
<b>Harrelva</b>	Stengt
<b>Golggotjohka</b>	Stengt
<b>Máskejohka</b>	Stengt
Geasis/ Sommerelva	Stengt
Uvjalátnjá/ Dunkrattelva	Stengt
Ciikojohka	10.06- 10.08
Máskeluoppal	Stengt
Máskejávri og Vuoksajávri	Hele året
<b>Luovttejohka/ Luftjok</b>	Harr: 10.06- 10.08/ Ørret: stengt
<b>Ruossajohka/ Korselva</b>	Stengt
<b>Buolbmátjohka/ Polmakelva (norsk del)</b>	Hele året
Ođđafávli	Hele året
Buolbmátjavri/ Polmakvannet	Hele året
<b>Lákšjohka</b>	Stengt
Gurtejohka	Stengt
Gurteluoppal og Soavveljávri	Hele året
Deavkkehanjohka	Stengt
Gárppejohka	Stengt
Leavvajohka	Stengt
Báišjohka	Stengt
<b>Váljohka</b>	
Utløp Tanaelva- Gállovárluobbal	Hele året
Resten av Váljohka	10.06- 10.08
Ástejohka	Stengt
<b>Karášjohka</b>	Stengt
Unntak: Riidonjárga til Vullošnjárga	Kun fra strand: 10.06- 10.08
Unntak: nedstrøms Stuora Gorši- Ráidenjárga	Stengt, utenom unntak over
Geaimmejohka	Stengt
Bávttajohka	Stengt
Unntak: Bajit og Vuolit Áhkasjávri og Bajit og Vuolit Gastejávri	Hele året

<b>Iešjohka og sideelver</b>	Stengt
Unntak: Šuoššjávri	Hele året
Unntak: Luoppal fra Iešjávri- Mollešjohka	Begrenset
<b>Anárjohka og Skiehččanjohka (grense)</b>	10.06- 10.08
Iškorasjohka	Stengt
Goššjohka	Stengt

Alt fiske forbudt fra søndag kl. 18:00 til mandag kl. 18:00. Unntatt fra dette er fiske i innsjøer etter andre fiskearter enn laks, sjøørret og sjørøye når fisket foregår mer enn 200 meter fra utløps- eller innløpsos, samt i Tanamunningen.

### Fredningssoner, forbudt for stangfiske

Fra utløpselv i sideelver	Fra utløpselv i nedre norsk del	Fra utløpselv på grensestrekning	Samløp Kárášjohka – Anárjohka
50 m oppstrøms og 100 m nedstrøms på tvers av elven	50 m oppstrøms og 200 m nedstrøms og 200 m på tvers av elven	50 m oppstrøms og 100 m nedstrøms til djupålen	50 m oppstrøms i begge elvene og 200 m nedstrøms i hovedelva på tvers

- I følgende strekninger er det også forbudt med stangfiske (skiltet områder)
  - Skiippagurrastryket/ Guivvašguoika
  - Seidastryket/Sieiddáguoika
  - Nedre Storfossen – Bildán på tvers av elveløpet
  - Galbajohka – Veahčajohtjálbmi fra norsk strand og ut til djupålen
  - Borsejohka – Leavvajohnjálbmi på tvers av elveløpet.

### Tillatte redskaper

I sideelver og innlandsfiskeområder er fiske tillatt fra strand med flue uten søkke eller dupp. Maks krokstørrelse er 6.

På grenseelvstrekningen er det tillatt å fiske fra strand med fluestang (maks stangklasse # 6), med én flue med maks krokstørrelse 8. Senediameter ved spissen skal ikke være større enn 0,25 mm. Det skal brukes flytende fluefiskesnøre og maksimalt én enkel krok. Barn opp til 16 år med strandfiskekort kan fiske med flue og dupp.

I nedre norsk del er det tillat fiske fra strand med fluefiskeutstyr inntil klasse 6. Den maksimale fortomtykkelsen er 0,25 mm, og det kan brukes harr- og ørretfluer uten dupp eller søkke med krokstørrelse inntil nr. 8.

I Tanamunningen (grensen elv/sjø og til utløpet av Biehtárjohka (Beddarineset)) fra både båt og strand er det tillat å fiske med flue, sluk og wobblers tilpasset sjøørretfiske.

Generelt: Det er forbudt å bruke reker, fisk og mark som agn. Med unntak av strekningen fra grensen mellom elv og sjø til Biehtárjohka (Beddarineset) hvor det er tillat å benytte mark som agn.

	Maks senediameter	Maks krokstørrelse	Sluk	Maks fluestangsklasse	Wobbler	Mark
Sideelver	Ingen	Nr. 6	Sluk ikke tillat	Ingen	Ikke tillat	Ikke tillat
Grenseelvstrekning	0,25 mm	Nr. 8	Sluk ikke tillat	# 6	Ikke tillat	Ikke tillat
Nedre norsk del	0,25 mm	Nr. 8	Sluk ikke tillat	# 6	Ikke tillat	Ikke tillat
Tanamunning (sjøørret)	Ingen	Ingen	Sluk tillat	Ingen	Tillat	Tillat

[Tabellen oppsummere de ulike tekniske bestemmelsene for lokale stangfiskere.](#)

## Fiske fra båt

Stangfiske fra båt er kun tillatt for fastboende, med unntak for stangfiske på strekningen mellom grensen elv/sjø og til utløpet av Biehtárjohka (Beddarineset), der tilreisende også har tilgang til stangfiske fra båt.

Kun personer som er folkeregistrert i kommunene Tana og Karasjok, samt ved lakseførende deler av Tanavassdraget i Kautokeino kommune kan registrere båter. Lokale stangfiskere kan registrere inntil én båt, og fiskerettshavere jf. Tanalovens § 4 kan registrere inntil 3 båter. Båter registreres hos TF.

Det er forbudt å fiske og å sette ut redskap fra båt med motoren i gang, også fra båt som er ankret opp.

Alle i båten som deltar aktivt i fiske skal ha fiskekort, inkludert roeren. Fiske fra båt er bare tillatt med båt som er merket med nasjonalitetsskilt og nummer, og som er registrert i båtregister for Tanavassdraget.